



**Peristaltic and
Washware Dosing Systems
Sistemi di
Dosaggio per la Detergenza**



Pompe peristaltiche adatte a qualsiasi tipo di applicazione, caratterizzate da modelli a portata fissa o variabile, con esecuzioni specifiche per il dosaggio di reagenti nella detergenza industriale. La gamma dispone di portate da 1 l/h fino a 100 l/h con alimentazione elettrica da 12 Vdc fino a 240 Vac. È possibile realizzare le apparecchiature nella configurazione più idonea in funzione del prodotto chimico da dosare. Una progettazione avanzata dei dettagli tecnici differenzia le pompe della Etatron dai prodotti analoghi presenti sul mercato.

Wide range of peristaltic pumps are available for any kind of applications, featuring fixed and variable flow rate, built-in instruments, single and multi washing-machine lines systems. Flow rate ranges from 1 up to 10 l/h, power supply from 12 up to 240Vdc/ac. Settings suitable for the dosing of any kind of chemicals are provided.

Advanced design of technical details such as 4 rolls, shaft support and stainless steel clips, differentiate Etatron pumps from the bunch of similar products in the market.



Serie F

- Portata fissa
- Disponibile con tubo in Santoprene® o Silicone
- Cassa in polipropilene
- Coperchio in policarbonato
- La parte idraulica è indipendente dal tipo di motore e può essere fornita separatamente

F Series

- Fixed flow rate
- Available with Santoprene® or silicone tubing
- Polypropylene housing
- Polycarbonate cover
- The hydraulic head is independent of the motor type and can be supplied separately



Serie F-T

- Pompa peristaltica F con regolazione temporizzata della portata da 0÷7 sec.
- Disponibile con tubo in Santoprene® o Silicone
- Cassa in polipropilene
- Coperchio in policarbonato

F-T Series

- F series peristaltic pump with temporised flow rate controlled by a 0 to 7 sec. cyclic timer
- Available with Santoprene® or Silicone tubing
- Polypropylene housing
- Polycarbonate cover

Type Tipo F/F-T	Power supply Alimentazione	Max flow rate Portata massima		Height Altezza		Width Larghezza		Depth Profondità		Power Consumption Potenza assorbita	Rotation speed Giri motore	Tubing size Ø tubo
		l/h	US gal/h	mm	in	mm	in	mm	in			
1.1	230 V 50/60 Hz	1,1	0,29	81	3,16	56	2,20	68	2,68	3,5	20	4x7
2.2	230 V 50/60Hz	2,2	0,58	81	3,16	56	2,20	68	2,68	3,5	48	4x7
3.3	230 V 50/60Hz	3,3	0,87	81	3,16	56	2,20	68	2,68	6	60	4x7
4.4	12/24 Vdc	4,4	1,16	81	3,16	56	2,20	87	3,42	4	80	4x7
6.0	12/24 Vdc	6,0	1,58	81	3,16	56	2,20	87	3,42	4	108	4x7

Standard power supply - Alimentazione elettrica standard: 230 Vac 50/60Hz

Optional power supply - Alimentazione elettrica su richiesta: 12 Vdc; 24 Vdc; 24Vac 50/60Hz; 110 Vac 60Hz; 240 Vac 50/60Hz

(F)

Pompe péristaltiques à installer sur panneau

Série F

- Disponible avec tuyau en Santoprene® ou silicone
- Boîtier en polypropylène
- Couvercle en polycarbonate
- La partie hydraulique est indépendante du type de moteur et peut être fournie séparément.

Série F-T

- Pompe péristaltique F avec réglage temporisé du débit de 0÷7 sec.
- Disponible avec tuyau en Santoprene® ou silicone
- Boîtier en polypropylène
- Couvercle en polycarbonate

(D)

Schlauchpumpe zur Fußmontage

Serie F

- Verfügbar mit Schläuchen in Santoprene® oder Silikon
- Gehäuse aus Polypropylen
- Deckel aus Polykarbonat
- Der hydraulische Teil ist unabhängig von der Art des Motors und kann getrennt geliefert werden.

Serie F-T

- Schlauchpumpe mit zeitlicher Durchsatzregelung von 0÷7 Sek.
- Verfügbar mit Schläuchen in Santoprene® oder Silikon
- Gehäuse aus Polypropylen
- Deckel aus Polykarbonat

(E)

Bombas peristálticas para montaje en panel

Serie F

- Disponible con tubo de Santoprene® o Silicona
- Caja de polipropileno
- Tapa de policarbonato
- La parte hidráulica es independiente del tipo de motor y puede servirse por separado.

Serie F-T

- Bomba peristáltica F con regulación temporizada del caudal de 0 a 7 seg.
- Disponible con tubo de Santoprene® o Silicona
- Caja de polipropileno
- Tapa de policarbonato

(P)

Bombas peristálticas para montagem de painel

Série F

- Disponível com tubo em Santoprene® ou Silicóne
- Caixa em polipropileno
- Tampa em policarbonato
- A parte hidráulica é independente do tipo de motor e pode ser fornecida separadamente.

Série F-T

- Bomba peristáltica F com calibração temporizada do fluxo de 0÷7 seg.
- Disponível com tubo em Santoprene® ou Silicóne
- Caixa em polipropileno
- Tampa em policarbonato

(Ru)

Перистальтические насосы для монтажа на панель

Серия F

- может комплектоваться шлангами из Сантопрена и Силикона
- Корпус из полипропилена
- Крышка из поликарбоната
- Гидравлическая часть независима от типа двигателя и может поставляться отдельно.

Серия F-T

- Перистальтический насос F с синхронизируемым регулированием потока 0÷7 сек.
- может комплектоваться шлангами из Сантопрена и Силикона
- Корпус из полипропилена
- Крышка из поликарбоната.

(Ar)

مضخات دقيقة للمعامل للتثبيت على الجدران

F سلسلة

- متوفرة بعماسورة من Santoprene® أو السليكون
- صندوق من البوليبروبيلين
- غطاء من البوليكربونات
- إن الأجزاء الهيدروليكية لا تعتمد على نوع المحرك ويمكن الحصول عليها بشكل منفصل.

F-T سلسلة

- مضخة للسوائل و الغازات F بنظام تحكم توقيت زمني وبفترة تراوح ما بين 7÷0 ثواني.
- متوفرة بعماسورة من Santoprene® أو السليكون
- صندوق من البوليبروبيلين
- غطاء من البوليكربونات



Peristaltic pumps

Wall mounting peristaltic pumps



Serie B-V

- Pompa peristaltica con regolazione della portata da 0 a 100%
 - Cassa in polipropilene
 - Interruttore ON-OFF
 - LED verde segnalazione pompa in funzione
 - Disponibile con sensore di livello (lo stesso LED diventa di colore giallo ad indicare che il serbatoio del prodotto da dosare sta terminando)
 - Fornito di corredo detergente o brillatante
- La regolazione della portata si ottiene variando la velocità del motore attraverso un potenziometro asportabile posto nella parte frontale della peristaltica

B-V Series

- *Peristaltic pump with flow rate adjustable from 10% up to 100% of its maximum value*
 - *Polypropylene housing*
 - *ON-OFF power switch*
 - *Power ON green LED*
 - *Available with Santoprene® or Silicone tubing*
 - *Optional level control setting*
 - *Supplied with water treatment or detergent kit of accessories*
- The flow rate is controlled adjusting the motor speed by means of a potentiometer placed on the front side of the peristaltic pump*

Serie B-2EV

- Pompa peristaltica specifica per il settore della detergenza
- Cassa in polipropilene
- Interruttore ON/OFF (solo versione 24V)
- Manopola di regolazione timer per elettrovalvola di carico
- Trimmer di regolazione timer per elettrovalvola di mantenimento
- Fornita di corredo detergente

B-2EV Series

- *Peristaltic pump specific for the detergency industry*
- *Polypropylene housing*
- *ON-OFF power switch (available for 24V configuration only)*
- *Adjusting knob for load solenoid valve timer*
- *Adjusting trimmer for rinse solenoid valve timer*
- *Supplied with detergent kit*

Serie B-FCD

- Pompa peristaltica gestita da un dispositivo elettronico che assicura una determinata concentrazione di detergente in vasca, reintegrandolo automaticamente qualora tale concentrazione si discosta da quella precedentemente impostata dall'operatore
- Campo di lavoro: 500÷20000µS
- Funzione Diretta o Inversa su richiesta
- Cassa in polipropilene
- LED verde segnalazione pompa in funzione
- Fornita di corredo per detergente e sonda di conducibilità

B-FCD Series

- *Peristaltic pump built-in conductivity-meter designed to control detergent concentration automatically maintaining the set point selected by the operator*
- *Operating conductivity range: 500÷20000µS*
- *Direct or reverse mode upon request*
- *Polypropylene housing*
- *Power ON green LED*
- *Available with Santoprene® or Silicone tubing*
- *Supplied with detergent kit of accessories and conductivity probe*

Serie B-F

- Pompa peristaltica a portata fissa
- Cassa in polipropilene
- Interruttore ON-OFF
- LED verde segnalazione pompa in funzione
- Disponibile con sensore di livello (lo stesso LED diventa di colore giallo ad indicare che il serbatoio del prodotto da dosare sta terminando)
- Fornito di corredo detergente o brillatante

B-F Series

- *Peristaltic pump with fixed flow rate*
 - *Polypropylene housing*
 - *ON-OFF power switch*
 - *Power on green LED*
 - *Available with Santoprene® or silicone tubing*
 - *Optional level control setting*
- Supplied with water treatment or detergent kit of accessories*

Type Tipo	Max flow rate Portata massima		Pressure Pressione	Net weight Peso netto		Height Altezza	Width Larghezza		Depth Profondità	Power consumption Potenza assorbita	Rotation speed Giri motore	Tubing size Ø tubo		
	l/h	US gal/h		Kg	lb		mm	in					mm	in
B-F/B-V/B-2EV/B-FCD														
1-3	1	0,26	3	0,70	1,54	137	5,40	90	3,50	109	4,30	4	25	3,2x9,6
2-2	2	0,52	2	0,70	1,54	137	5,40	90	3,50	109	4,30	4	25	4,8x9,6
3-3	3	0,79	3	0,70	1,54	137	5,40	90	3,50	109	4,30	5	50	4,8x9,6
4-1	4	1,05	1	0,70	1,54	137	5,40	90	3,50	109	4,30	4	30	6x9
6-1	6	1,58	1	0,70	1,54	137	5,40	90	3,50	109	4,30	4	50	6x9
10-1	10	2,64	1	0,70	1,54	137	5,40	90	3,50	109	4,30	5	108	6x9

Standard power supply - Alimentazione elettrica standard: 230 Vac 50/60Hz

Optional power supply - Alimentazione elettrica su richiesta: 12 Vdc⁽¹⁾; 24 Vdc; 24Vac 50/60Hz; 110 Vac 60Hz; 240 Vac 50/60Hz

Class 2 insulated power cable supplied without ground - Cavo di alimentazione senza collegamento di terra, isolamento elettrico Classe 2

⁽¹⁾ Available only for B-F type - Disponibile solo sulla versione B/F - Disponible uniquement sur la version B/F - Verfügbares nur in der Version B/F - Disponible sólo en versión B/F - Disponivel somente na versão B/F - Только для модели B-F - B/F الموديل متوفر فقط بالصفحة B-F

Wetted parts - Materiali a contatto con l'additivo • Tubing/Tubo di schiacciamento: Santoprene® - Silicone • Suction-discharge tubing
Tubo di aspirazione-mandata: PVC "Cristal" - Polietilene/Polyethylene • Nipples/Raccordi: Polipropilene/Polypropylene

(F) Pompes péristaltiques à installer au mur

- Série B-F
- Pompe péristaltique à débit fixe
- Boîtier en polypropylène
- Bouton ON-OFF
- DEL verte indiquant que la pompe est en marche
- Disponible avec capteur de niveau (cette même LED devient jaune pour indiquer que le réservoir du produit à doser est presque vide)
- Kits standard et détergence disponibles

Série B-V

- Pompe péristaltique avec réglage du débit de 0 à 100%
 - Boîtier en polypropylène
 - Bouton ON-OFF
 - DEL verte indiquant que la pompe est en marche
 - Disponible avec capteur de niveau (cette même LED devient jaune pour indiquer que le réservoir du produit à doser est presque vide)
 - Kits standard et détergence disponibles
- Le réglage du débit à lieu en variant la vitesse du moteur à l'aide d'un potentiomètre placé dans la partie frontale de la pompe péristaltique.

Série B-FCD

- Pompe péristaltique gérée par un dispositif électronique qui régule une concentration donnée de détergent dans la cuve, en le réintégrant automatiquement dès lors que cette concentration s'écarte de celle sélectionnée au préalable par l'opérateur
- Plage de travail: 500÷20000µS
- Fonction Directe ou Inverse sur demande
- Boîtier en polypropylène
- DEL verte indiquant que la pompe est en marche
- Fournie avec équipement pour détergent et sonde de conductivité

Série B-2EV

- Pompe péristaltique spécifique pour le secteur de détergence
- Boîtier en polypropylène
- Bouton ON/OFF (seulement pour la version 24V)
- Poignée de regulation temporisateur pour electrovanne de charge
- Trimmer de regulation pour electrovanne de maintenance
- Fournie avec équipement pour détergant

(D) Schlauchpumpe zur Wandmontage

- Série B-F
- Schlauchpumpe mit konstanter Förderleistung
- Gehäuse in Polypropylen
- Druckschalter ON-OFF
- Grüner Signal-LED für Pumpe in Betrieb
- Verfügbar mit Niveau-Anzeige (derselbe LED zeigt mit gelber Farbe an, dass das zu dosierende Produkt im Behälter leer wird)
- Verfügbar sind Standardzubehör und Spülmittelzubehör

Série B-V

- Schlauchpumpe mit Fördermengenregelung von 0 bis 100%
 - Gehäuse in Polypropylen
 - Druckschalter ON-OFF
 - Grüner Signal-LED für Pumpe in Betrieb
 - Verfügbar mit Niveau-Anzeige (derselbe LED zeigt mit gelber Farbe an, dass das zu dosierende Produkt im Behälter leer wird)
 - Verfügbar sind Standardzubehör und Spülmittelzubehör
- Die Fördermengenregelung erfolgt durch die Veränderung der Motorgeschwindigkeit mittels eines Potentiometers, der am vorderen Teil der Peristaltik angebracht ist.

Série B-FCD

- Die Schlauchpumpe wird durch eine elektronische Einrichtung gesteuert, die eine bestimmte Spülmittelkonzentration in dem Behälter garantiert und automatisch einrichtet, wenn diese von der eingestellten Konzentration abweicht
- Arbeitsbereich: 500÷20000µS
- Direktre, oder auf Anfrage gegenläufiger, Betrieb
- Gehäuse aus Polypropylen
- Grüner Signal-LED zeigt den Betrieb der Pumpe an
- Wird mit Spülmittelzubehör und Leitfähigkeitssonde geliefert.

Série B-2EV

- Schlauchpumpe Spezifisch für den Bereich Spülmittel
- Gehäuse aus Polypropylen
- IN/AUS Schalter (nur für die version 24V)
- Timer Regelung mittels Drehknopf für Beladung elektrovantile
- Timer Regelung mittels Drehknopf für Beibehandlung elektrovantile
- Wird mit Spülmittelausrüstung geliefert

(E) Bombas peristálticas para montaje en pared

- Série B-F
- Bomba peristáltica de caudal fijo
- Caja de polipropileno
- Botón ON-OFF
- LED verde indicador de bomba en funcionamiento
- Disponible con sensor de nivel (el mismo LED de color amarillo indica que el depósito del producto a dosificar se está terminando)
- Disponibles kit detergentes y estándar

Série B-V

- Bomba peristáltica con regulación de caudal de 0 a 100%
 - Caja de polipropileno
 - Botón ON-OFF
 - LED verde indicador de bomba en funcionamiento
 - Disponible con sensor de nivel (el mismo LED de color amarillo indica que el depósito del producto a dosificar se está terminando)
 - Disponibles kit detergentes y estándar
- La regulación del caudal se obtiene variando la velocidad del motor mediante un potenciómetro situado en la parte frontal de la peristáltica.

Série B-FCD

- Bomba peristáltica controlada por un dispositivo electrónico que asegura una determinada concentración de detergente en la cuba, restableciéndola automáticamente tan pronto como la concentración se aparta de la programada anteriormente*
- Campo de trabajo: de 500 a 20000µS
- Función Directa o Inversa según se solicite
- Caja de polipropileno
- LED verde indicador de bomba en funcionamiento
- Se sirve con equipo para detergente y sonda de conductividad

Série B-2EV

- Bomba peristáltica específica para el sector de detergencia
- Caja en polipropileno
- Botón ON/OFF (solo para la version 24V)
- Pomo de regulación timer para electrovalvula de carga
- Trimmer de regulación timer para electrovalvula de mantenimiento
- Se sirve con equipo para detergente

(P) Bombas peristálticas para montagem de parede

- Série B-F
- Bomba peristáltica de fluxo fixo
- Caixa em polipropileno
- Botão ON-OFF
- LED verde de sinalização de bomba em funcionamento
- Disponível com sensor de nível (o mesmo LED de cor amarela indica que o produto a ser dosado está a acabar)
- Disponíveis com kit padrão e kit de detergente

Série B-V

- Bomba peristáltica com calibração do fluxo de 0 a 100%
 - Caixa em polipropileno
 - Botão ON-OFF
 - LED verde de sinalização de bomba em funcionamento
 - Disponível com sensor de nível (o mesmo LED de cor amarela indica que o produto a ser dosado está a acabar)
 - Disponíveis com kit padrão e kit de detergente
- A calibração do fluxo é obtida variando a velocidade do motor através de um potenciômetro posto na parte frontal da peristáltica.

Série B-FCD

- Bomba peristáltica gerida por um dispositivo electrónico que assegura uma determinada concentração de detergente no depósito, reintegrando-o automaticamente no caso de esta concentração se desviar daquela anteriormente definida pelo operador
- Campo de trabalho: 500÷20000µS
- Funcionamento Directo ou Invertido, a pedido
- Caixa em polipropileno
- LED verde de sinalização de bomba em funcionamento
- Fornecida com kit de detergente e sonda de condutividade

Série B-2EV

- Bomba peristáltica específica em máquinas lava-louças
- Caixa em material plástico anti-ácido
- Botão ON/OFF (somente para versão 24V)
- Potenciômetro para regulagem do cronómetro por válvula de entrada
- Trimmer para regulagem do cronómetro por válvula de enxágue
- Fornecidas com kit de detergente

(Ru) Перистальтические насосы для монтажа на стену

- Серия B-F
- Перистальтический насос с постоянным потоком
- Корпус из полипропилена
- Кнопка ВКЛ. – ВЫКЛ.
- Зеленый LED индикатор работы насоса
- Возможна комплектация датчиком уровня (при снижении уровня реагента до минимума включается желтый LED индикатор)
- Поставляется со стандартным комплектом или комплектом для мощного средства

Серия B-V

- Перистальтический насос с регулируемой производительности от 0 до 100%
 - Корпус из полипропилена
 - Кнопка ВКЛ. – ВЫКЛ.
 - Зеленый LED индикатор работы насоса
 - Возможна комплектация датчиком уровня (при снижении уровня реагента до минимума включается желтый LED индикатор)
 - Комплектуется стандартным комплектом или комплектом для мощного средства
- Регулировка производительности производится путем изменения скорости вращения двигателя при помощи потенциометра, находящегося на передней панели насоса.

Серия B-FCD

- Перистальтический насос со встроенным устройством для автоматической поддержания заданной оператором концентрации мощного средства
- Диапазон измерений: 500-20000 µS
- Прямое дозирование, обратное по запросу
- Корпус из полипропилена
- Зеленый LED индикатор работы насоса
- Поставляется с комплектом для мощного средства и датчиком электропроводности

Серия B-2EV

- Перистальтический насос, специально предназначенный для сектора мойки
- Корпус из полипропилена
- Выключатель ВКЛ./ВЫКЛ. (только модель 24V)
- Регулировочная ручка таймера для электроклапана загрузки
- Регулировочный триммер таймера для электроклапана поддержания
- Поставляется в комплекте с мощным средством

(Ar) مضخات بديقة للمعامل تركيب على الجدران

- سلسلة B-F
- مضخة بديقة للمعامل ذات سعة ثابتة
- صندوق من البوليبروبيلين
- زر تشغيل- إيقاف ON-OFF
- مصباح LED يضيء بخضرة عند عمل المضخة
- متوفر مع مستشعر مستوى السائل (عندما ينخفض مستوى السائل إلى الحد الأدنى يضيء مصباح LED الأصفر ليعلم المستخدم أن المنتج المراد قياسه قد انتهى)
- متوفر مع مجموعة أدوات تنظيف

B-V سلسلة

- مضخة بديقة للمعامل تعمل بنظام تحكم ذو سعة تتراوح من 0 إلى 100%
 - صندوق من البوليبروبيلين
 - زر تشغيل- إيقاف ON-OFF
 - مصباح LED يضيء بخضرة عند عمل المضخة
 - متوفرة مع مستشعر قس (يشير نفس المصباح اللثائي LED عندما يصبح ضوئه أصفر اللون بأن كمية المادة المخزنة الموجودة في الخزان سوف تنتهي.
 - متوفر مع مجموعة أدوات تنظيف
- يتم التحكم بالمسعة عن طريق تغيير سرعة المحرك وذلك بواسطة طرق جهد المثبت على الواجهة الأمسية للمضخة.

B-FCD سلسلة

- يتم إدارة المضخة البديقة الخاصة بالمعامل عن طريق جهاز التحكمي يعمل على ضمان نسبة التركيز المحددة للمادة التنظيف الموجودة في الحوض (وبعض العمل على إضافتها أوتوماتيكيا في حالة اختلاف هذه النسبة التي تم تعيها مسبقا من قبل الممل).
- مجال العمل 500÷20000ميكروواتية
- عمل مباشر أو عكسي، على الطلب
- صندوق من البوليبروبيلين
- مصباح LED يضيء بخضرة عند عمل المضخة

B-2EV سلسلة

- مضخة بديقة للمعامل تستخدم في مجال النظافة والتطهير صندوق من البولي بروبيلين قاطع للتآكل /مقاوم ON-OFF
- (فقط موديل يعمل على 24 فولت) مقبض لضبط مؤشر الوقت من أجل ضمان الشحن الكفيري جهاز ضبط السعة والقدرة للتحكم في مؤشر الوقت من أجل ضمان الكفيري تثبيت التبريد مزودة بالمغلف اللازم
- مزودة بمجموعة من المعادن للتنظيف و مجس موصلة



Peristaltic pumps

Wall mounting peristaltic pumps



Serie BH

- Cassa in Polipropilene resistente agli acidi e al calor
- Porta-rullini in materiale plastico duro e tenace
- Tubo di schiacciamento fissato ai raccordi esterni mediante fascette in acciaio Inox che garantiscono una perfetta tenuta
- Speciali guide mantengono il tubo in sede e ne correggono il naturale invecchiamento
- Coperchio frontale in policarbonato trasparente sul quale è incernierato il portarullini
- La parte idraulica è indipendente dal motore e può essere fornita separatamente

BH Series

- Acid-proof and heat-resistant polypropylene housing
- Rollers designed for long-lasting tubing
- Tubing secured to external connectors by stainless-steel clips, as with all pumps in the range
- Tubing kept in place by 2 appropriate rollers, in order to reduce any natural "wear and tear"
- Clear polycarbonate front cover into which the roller-holder is hinged
- The hydraulic section is independent of the motor and may be supplied separately
- Available with Santoprene® or Silicone tubing

Type Tipo	Max flow rate ⁽¹⁾ Portata massima		Pressione bar	Net weight Peso netto		Height Altezza		Width Larghezza		Depth Profondità		Power consumption Potenza assorbita Watt	Rotation speed Giri motore rpm - Giri/min	Tubing size Ø tubo mm
	l/h	US gal/h		Kg	lb	mm	in	mm	in	mm	in			
BH 22	22	5,81	1	1,5	3,30	171	6,73	108	4,25	163	6,42	40	50	9,6x14,4
BH 30	30	7,92	1	1,5	3,30	171	6,73	108	4,25	163	6,42	40	50	
BH 40	40	10,56	1	1,5	3,30	171	6,73	108	4,25	163	6,42	40	70	
BH 65 ⁽²⁾	65	17,17	1	2,1	4,63	171	6,73	108	4,25	163	6,42	60	105	
BH 100 ⁽³⁾	100	26,41	1	2,1	4,63	171	6,73	108	4,25	163	6,42	60	150	

⁽¹⁾Circulation values refer to water, at room temperature, with a back pressure of 1 bar and a negative suction swing of 1.5m ⁽²⁾Model installed on panel (only hydraulic section) and with spacer (+20 mm) - ⁽³⁾I valori di portata sono riferiti all'acqua, a temperatura ambiente, con una contropressione di 1 bar e con un battente negativo in aspirazione di 1,5m - ⁽²⁾Modello montato su pannello (solo parte idraulica) o con distanziale (+20mm) - ⁽³⁾Les valeurs de débit se réfèrent à l'eau, à température ambiante, avec une contre-pression de 1 bar et un battant négatif en aspiration de 1,5 m - ⁽²⁾Modèle installé sur panneau (uniquement la partie hydraulique) ou avec entretoise (+20 mm) - ⁽³⁾Die Durchsatzwerte beziehen sich auf Wasser, bei Raumtemperatur, mit einem Gegenruck von 1 bar und einer maximalen Ansaughöhe von 1,5m - ⁽²⁾Das fußmontierte Modell (nur der hydraulische Teil) oder mit Distanzhalter (+20mm) - ⁽³⁾Los valores de caudal se refieren al agua, a temperatura ambiente, con una contra presión de 1 bar y con la boca de aspiración 1,5m por debajo del nivel - ⁽²⁾Modelo montado en panel (sólo parte hidráulica) o con separador (+20mm) - ⁽³⁾Os valores de fluxo referem-se à água, em temperatura ambiente, com uma contra pressão de 1 bar e com um batente negativo em aspiração de 1,5m - ⁽²⁾Modelo montado em painel (somente parte hidráulica) ou com separador (+20mm) - ⁽³⁾Данные в таблице приведены на основании тестирования на воде, при комнатной температуре окружающей среды с противодавлением 1 бар и отрицательной высотой забора 1,5м. - ⁽²⁾Насос предназначен для монтажа на панель (только гидравлическая часть) или через прокладку (+20мм) (1) رقم القدره المدونة تشير إلى المياه، حرارة الغرفة المعدلة تحت ضغط خلفي مقداره 1 بار و بمداد سالب في الشفط مقداره 1,5م. - ⁽²⁾نموذج متركب على لوحة (فقط الجزء الهيدروليكي) أو بشريحة مثبتة (+20مم) (3) ان الموصل متوفر أيضا مع ساعة توقيت فائقة.

Standard power supply - Alimentazione elettrica standard: 230 Vac 50/60Hz

Optional power supply - Alimentazione elettrica su richiesta: 24Vac 50/60Hz; 110 Vac 60Hz; 240 Vac 50/60Hz

Wetted parts - Materiali a contatto con l'additivo • Tubing/Tubo di schiacciamento: Santoprene® - Silicone • Suction-discharge tubing
Tubo di aspirazione-mandata: PVC "Cristal" - Polietilene/Polyethylene • Nipples/Raccordi: Polipropilene/Polypropylene



Serie BIOCLEAR CONTROL

- Pompa peristaltica con timer digitale (disponibile anche in versione con timer analogico) montato su cassa in plastica
- Display LCD
- Programma giornaliero/settimanale
- Display 24 ore
- Programmazione semplice e veloce
- Corredo di montaggio

La pompa può essere attivata o disattivata automaticamente durante i giorni della settimana, secondo un programma stabilito dall'operatore

BIOCLEAR CONTROL Series

- Peristaltic pump with digital or analogic timer meshed together and installed on plastic cabinet
- LCD display
- Daily/Weekly programme
- 24 hour display
- User friendly programming
- Supplied with standard set of peristaltic pumps

The pump may be automatically activated or deactivated during weekdays, in line with a programme established by the operator



Type Tipo	Max flow rate		Pressure	Net weight		Height		Width		Depth	Power consumption Potenza assorbita Watt	Rotation speed Giri motore rpm - Giri/min	Tubing size Ø tubo mm	
	l/h	US gal/h		Kg	lb	mm	in	mm	in					mm
1.1	1,1	0,29	1,5	0,70	1,54	171	2,42	201	7,91	109	4,30	4	20	4x7
2.2	2,2	0,58	1,5	0,70	1,54	171	2,42	201	7,91	109	4,30	4	48	4x7
1-3	1	0,26	1	1,10	2,42	171	2,42	201	7,91	140	5,51	5	25	3,2x9,6
2-2	2	0,58	2	1,10	2,42	171	2,42	201	7,91	140	5,51	5	25	4,8x9,6
3-3	3	0,79	3	1,10	2,42	171	2,42	201	7,91	140	5,51	6	50	4,8x9,6

Standard power supply - Alimentazione elettrica standard: 230 Vac 50±60Hz

Optional power supply - Alimentazione elettrica su richiesta: 12Vdc (8x1,5V)⁽²⁾

⁽²⁾Only available as part of the PDP-DT Series - Disponibile solo sulla serie PDP-DT - Disponible uniquement sur la série PDP-DT - Verfügbar nur bei der Serie PDP-DT - Disponible sólo en la serie PDP-DT - Disponível somente na série PDP-DT - Только для модели PDP-DT - أيضا مع ساعة توقيت فائقة. (3) ان الموصل متوفر أيضا مع ساعة توقيت فائقة.

(F) Pompes péristaltiques pour installation au mur
Série BH
• Bottier en Polypropylène résistant aux acides et à la chaleur
• Porte-rouleaux en matière plastique dure et résistante
• Tuyau d'aplatissement fixé aux raccords extérieurs à l'aide de colliers en acier inox qui assurent une étanchéité parfaite
• Glissières spéciales qui maintiennent le tuyau à sa place et en corrigent le vieillissement naturel.
• Couvercle antérieur en polycarbonate transparent sur lequel est fixé le porte-rouleaux à l'aide de chamères
• La partie hydraulique est indépendante du moteur et peut être fournie séparément.
Série BIOCLEAR CONTROL
• Pompe péristaltique avec temporisateur numérique (disponible en version avec temporisateur analogique) couplé installé sur bottier en plastique
• Cadran d'affichage LCD
• Programme journalier/hebdomadaire
• Cadran d'affichage 24 h
• Programmation simple et rapide
• Fournies avec matériel standard pour pompes péristaltiques
La pompe peut être activée ou désactivée automatiquement pendant les jours de la semaine, selon un programme établi par l'opérateur

(D) Schlauchpumpe zur Wandmontage
Série BH
• Gehäuse aus säure- und wärmebeständigem Polypropylen.
• Der Rollenhalter ist aus hartem und dauerhaftem Plastik
• Der Druckschlauch ist an die äußeren Anschlüssen mittels INOX-Stahl-Schellen befestigt, die eine vollkommene Dichtheit garantieren
• Besondere Führungen halten den Schlauch in Position und korrigieren die normale Alterung
• Der vordere Deckel ist aus durchsichtigem Polycarbonat, auf welchem der Rollenhalter mittels Schamier angebracht ist
• Der hydraulische Teil ist unabhängig von der Art des Motors und kann getrennt geliefert werden.
Série BIOCLEAR CONTROL
• Schlauchpumpe mit digitalem Timer (verfügbar auch in der Version mit analogem Timer), verbunden montiert an das Plastikgehäuse
• Display LCD
• tägliches/wöchentliches Programm
• 24 Stunden Display
• einfache und schnelle Programmierung
• geliefert mit der Standardausrüstung Schlauchpumpe
Die Pumpe kann automatisch aktiviert und deaktiviert werden während der Tage, der Woche, entsprechendes Programm

(E) Bombas peristálticas para montaje en pared
Série BH
• Caja de Polipropileno resistente a los ácidos y al calor
• Porta-rodillos de material plástico duro e resistente
• Tubo de aplastamiento sujeto a los racores externos mediante abrazaderas de acero Inox que garantizan una perfecta estanqueidad.
• Unas guías especiales mantienen el tubo en su sitio y corrigen el envejecimiento natural
• Tapa frontal de policarbonato transparente en la que se articula el porta-rodillos.
• La parte hidráulica es independiente del motor y puede serse por separado.
Série BIOCLEAR CONTROL
• Bomba peristáltica con timer digital (también disponible con timer analógico) acoplado montado en caja de plástico
• Display LCD
• Programa diario/semanal
• Display 24 horas
• Programación simple y rápida
• Con equipamiento estándar de bombas peristálticas
La bomba puede activarse o desactivarse automáticamente durante los días de la semana, según un programa establecido por el operador

(P) Bombas peristálticas para montagem de parede
Série BH
• Caixa em Polipropileno resistente aos ácidos e ao calor
• Porta-rodillos de material plástico duro e resistente
• Tubo de esmagamento fixado nas juntas externas com abraçadeiras de aço Inox que garantem uma vedação perfeita
• Guias especiais mantêm o tubo no seu alojamento e corrigem o seu natural envelhecimento
• Tapa frontal em policarbonato transparente na qual está articulado o porta-rodillos
• A parte hidráulica é independente do motor e pode ser fornecida separadamente.
Série BIOCLEAR CONTROL
• Bomba peristáltica com temporizador digital (disponível na versão com temporizador analógico) acoplado montado em caixa de plástico
• Display LCD
• Programa diário/semanal
• Display 24 horas
• Programação simples e rápida
• Fornecida com kit padrão para bombas peristálticas
A bomba pode ser acionada ou desacionada automaticamente durante os dias da semana, de acordo com o programa estabelecido pelo operador

(Ru) Перистальтические насосы для монтажа на стену
Серия BH
• Корпус из полипропилена, устойчивого к воздействию кислот и высоких температур
• Держатель роликов из жесткого пластикового материала
• Шланг насоса крепится к наружным соединениям при помощи клипсов из нержавеющей стали, которые гарантируют идеальную фиксацию
• Специальные направляющие удерживают шланг в рабочем положении, что позволяет уменьшить естественный износ
• Передняя крышка из прозрачного поликарбоната, к которой шарнирно крепится держатель роликов
• Гидравлическая часть независима от двигателя и может поставляться отдельно.
Серия BIOCLEAR CONTROL
• Перистальтический насос с цифровым таймером (возможна комплектация аналоговым таймером) в пластиковом корпусе
• ЖК дисплей
• Бронх Юми / Асиوعي
• لوحة 24 ساعة
• برمجية بسيطة وسريعة
• التزويد بمجموعة من المعدات المتكاملة لمضخات المعامل الدقيقة
يمكن أن يتم تشغيل أو إيقاف المضخة أوتوماتيكيا في أيام الأسبوع، وذلك حسب البرنامج المحدد من قبل العامل. مع ساعة توقيت فائقة.

(Ar) مضخات دقيقة للمعامل تركيب على الجدران
سلسلة BH
صندوق من البولوبروبيلين مقاوم للمواد الحمضية و الحرارة
• حامل بكرات مصنوع من مادة بلاستيكية صلبة و قوية
• أنبوب مضغط مثبت بوسلات خارجية عن طريق مجموعة من الأربطة المصنوعة من فولاذ قابل للسند، والتي يضمن ثبات تام
• سمرات دليلية للمحافظة على بقاء الأنبوب في مركزه
• عظامه عند تعرضه لعملية الاستهلاك الطبيعية
• شاشة أسيوعي من البوليكربونات الشفاف التركيب عليها حجلة الكيرات.
• إن الأجزاء الهيدروليكية لا تعتمد على المحرك ويمكن الحصول عليها بشكل منفصل.
سلسلة بيوكليار كونترول
• مضخة دقيقة للمعامل
• مضخة ساعة توقيت رقمية (متوفرة أيضا ساعة توقيت قياسية) مركبة على صندوقها البلاستيكي
• شاشة عرض بلوري سائلي LCD
• برنامج يومي / أسبوعي
• لوحة 24 ساعة
• برمجية بسيطة وسريعة
• التزويد بمجموعة من المعدات المتكاملة لمضخات المعامل الدقيقة
يمكن أن يتم تشغيل أو إيقاف المضخة أوتوماتيكيا في أيام الأسبوع، وذلك حسب البرنامج المحدد من قبل العامل.



Industrial dishwashing solenoid pumps

Pompe dosatrici elettromagnetiche a membrana con contenitore in materiale resistente agli urti ed alla aggressione chimica, grado di protezione IP65. Specifica per il settore della detergenza industriale in termini di performance e dei materiali utilizzati. Regolazione della portata manuale con manopola di regolazione rimovibile per prevenire manomissioni indesiderate. Versioni specifiche per il dosaggio di detergente o brillantante in macchine lavastoviglie. Montaggio versatile: le pompe sono provviste di staffa per il montaggio a parete o a basamento.



Real compact solenoid dosing pumps, suitable for a wide range of washware applications, in terms of performance and housing materials. Manual setting from 10% up to 100% of maximum flow rate. Removable setting knob, to prevent flow rate from undesired tampering. Versatile arrangement: wall and foot mounting holders provided.

Serie PKX MA/A

- Pompa dosatrice elettronica gestita da un'elettronica compatta e affidabile
- Regolazione della percentuale di impulsi/minuto mediante manopola su scala graduata 0÷100%
- Disponibile con controllo di livello
- L'apparecchiatura è dotata di staffa per il montaggio a parete o basamento
- Interruttore ON-Off
- Fornita di corredo detergente o brillantante

PKX MA/A Series

- Controlled by a compact and reliable circuit board
- Flow rate adjustment by means of a setting knobs
- Level control available as an option
- Wall or floor mounting
- ON-OFF power switch
- Supplied with either detergent or rinsing kit of accessories



Serie PKX 2EV

- Specifica per il settore della detergenza, viene infatti comandata e controllata automaticamente da due elettrovalvole di una lavastoviglie (carico e mantenimento)
- Le frequenze degli impulsi relative alle due elettrovalvole sono impostabili separatamente tramite due manopole distinte presenti sul pannello comandi
- L'apparecchiatura è dotata di staffa per il montaggio a parete o basamento
- Fornita di corredo detergente o brillantante

PKX 2EV Series

- Specifically designed for dishwashing machines
- Driven by 2 external solenoid valves (loading valve and rinsing valve)
- Flow rate adjustment through 2 separate setting knobs
- Wall or floor mounting
- Supplied with either detergent or rinsing kit of accessories

Type Tipo	Max flow rate Portata massima		Pressure Pressione	Strokes/min Impulsi/min	Output per strokes Dosaggio per impulso	Power consumption Potenza assorbita	Net weight Peso netto	
PKX MA/A PKX 2EV	l/h	US gal/h	bar		ml	Watt	Kg	lb
1-5	1	0,26	5	120	0,14	32	1,9	4,19
2-6	2	0,52	6	120	0,28	32	1,9	4,19
5-5	5	1,32	5	120	0,69	32	1,9	4,19
7-2	7	1,85	2	120	0,97	32	1,9	4,19
10-3	10	2,64	3	120	1,39	32	1,9	4,19

Standard power supply - Alimentazione elettrica standard: 230 Vac 50/60Hz

Optional power supply - Alimentazione elettrica su richiesta: 240Vac 50/60Hz; 110Vac 50/60Hz; 48Vac 50/60Hz⁽¹⁾; 24Vac - 50/60Hz⁽¹⁾; 24Vdc⁽¹⁾; 12Vdc⁽¹⁾

⁽¹⁾Available only for PKX MA/A - Disponibile solo per PKX MA/A - Disponible seulement pour PKX MA/A - Verfügbar nur für PKX MA/A - Disponible sólo para PKX MA/A - Disponível somente para PKX MA/A - Только для модели PKX MA/A - PKX MA/A فقط معتمد

(F)

Pompes électroniques pour la détergence

Série PKX MA/A

- Pompe de dosage électronique gérée par une électronique compacte et fiable
- Réglage du pourcentage impulsions/minute à l'aide d'un bouton sur échelle graduée 0÷100%
- Disponible avec contrôle de niveau
- L'appareil est équipé d'un étrier pour l'installation au mur ou sur base
- Bouton de mise en marche
- Fourni avec matériel détergeant ou brillantant

Série PKX 2EV

- Spécifique pour le secteur de la détergence, elle est commandée et contrôlée par deux électrovannes d'un lave-vaisselle (chargement et maintien)
- Les fréquences des impulsions concernant les deux électrovannes sont réglables séparément à l'aide de deux boutons séparés présents sur le panneau de commandes
- L'appareil est muni d'un étrier pour l'installation au mur ou sur base
- Fourni avec matériel détergeant ou brillantant

(D)

Elektronische Pumpe für Spülmittel

Serie PKX MA/A

- Elektronische Dosierpumpe von einer kompakten und zuverlässigen Elektronik gesteuert
- Prozentregelung Impulse/Minute mittels Drehknopf auf graduierter Skala 0÷100%
- Verfügbar mit Niveauekontrolle
- Das Gerät verfügt über Halterungen zur Montage an einer Wand oder auf einem Fundament
- Einschaltknopf
- Geliefert mit Spülmittelausrüstung oder für Glanzrockner

Serie PKX 2EV

- Spezifisch für den Bereich Spülmittel, eine Spülmaschine wird in der Tat von zwei Elektroventile einer Spülmaschine gesteuert und kontrolliert (Beladung und Beibehaltung)
- Die Frequenzen der Impulse entsprechend der zwei Elektroventile können getrennt, mittels zweier Drehknöpfe die sich auf der Schalttafel befinden, eingestellt werden
- Das Gerät verfügt über Halterungen zur Montage an einer Wand oder auf einem Fundament
- wird mit Spülmittelausrüstung oder für Glanzrockner geliefert

(E)

Bombas electrónicas para detergentes

Serie PKX MA/A

- Bomba dosificadora electrónica controlada mediante una electrónica compacta y fiable
- Regulación del porcentaje de impulsos/minuto mediante llave con escala graduada de 0 a 100%
- Disponible con control de nivel
- El aparato dispone de un estribo para su montaje en pared o bancada
- Botón de encendido
- Se sirve con equipamiento para detergente o abrillantador.

Serie PKX 2EV

- Especifica para el sector detergentes, se acciona y controla mediante dos electroválvulas de un lavavajillas (carga y mantenimiento)
- Las frecuencias de los impulsos de las dos electroválvulas puede programarse por separado mediante dos llaves distintas situadas en el panel de mandos
- El aparato dispone de un estribo para su montaje en pared o bancada
- Se sirve con equipo para detergente o abrillantador

(P)

Bombas electrónicas de limpeza

Série PKX MA/A

- Bomba dosadora electrónica gerida por uma electrónica compacta e fiável
- Regulação da percentagem impulsos/minutos mediante manipulo com escala graduada 0÷100%
- Disponível com controlo de nível
- Fornecidas com suporte para a montagem de parede ou com base
- Botão de ligação
- Fornecidas com kit de detergente ou abrillantador

Série PKX 2EV

- Indicada para o sector da limpeza, é de facto gerida e controlada por duas electroválvulas de uma máquina de lavar loiça (de carga e manutenção)
- As frequências dos impulsos das duas electroválvulas são definidas separadamente por meio de dois manipulou diferentes presentes no painel de comandos
- Fornecidas com suporte para a montagem de parede ou com base
- Fornecidas com kit de detergente ou abrillantador

(Ru)

Электронные насосы для мойки

Серия PKX MA/A

- Электронный дозирующий насос, управляемый компактной и надежной электроникой
- Регулировка производительности от 0 до 100% при помощи ручка потенциометра
- Возможна установка клеммы датчика уровня
- Оборудование оснащено скобой для монтажа на стену или основание
- Кнопка ВКЛ-ВЫКЛ
- Поставляется с комплектом для мощного средства или глянцеобразователя

Серия PKX 2EV

- Насос специально разработан для посудомоечных машин. Может подсоединяться и управляться двумя электромагнитными клапанами (залив и поддержание)
- Производительность по двум клапанам устанавливается независимо при помощи двух ручек, расположенных на передней панели
- Оборудование оснащено скобой для монтажа на стену или основание
- Поставляется с комплектом для мощного средства или глянцеобразователя

(Ar)

مشغلات الكترونية للتنظيف

PKX MA/A

- مشغلة معيارية الكترونية يتم إدارتها عن طريق نظام الكتروني متدجم ومضمون
- إن عتلة ضبط نسبة التبخات/النبضات تتم عن طريق قرص مدرج من 0 ÷ 100%
- متوفر بنظام تحكم بمستوى داتشكا مستوى السطو
- إن هذه الأجهزة مزودة بكتفه للتركيب على الجدران أو الأرضيات
- زر تشغيل
- تزويد بمجموعة من المعاد للتنظيف أو التلميع

PKX 2EV

- مشغلة بجمال التنظيف وذلك يمكن التحكم فيها وضبطها عن طريق وتبطين لعتلة صحن (تحميل و صيانة)
- يمكن برمجة تردد النبضات الخاصة بالترسعين بشكل منفصل عن طريق الترسين المتميزين على لوحة التحكم
- إن هذه الأجهزة مزودة بكتفه للتركيب على الجدران أو الأرضيات
- مزودة بمجموعة من المعاد للتنظيف أو التلميع



1) Corredo standard
Standard kit of accessories



2) Corredo brillante
Rinsing kit of accessories



3) Corredo detergente
Detergents kit of accessories



8) Corredo detergente
Detergents kit of accessories



9) Corredo brillante
Rinsing kit of accessories



4) Raccordo prolunga
con o senza valvola di non ritorno
Connection extension



4) Raccordo prolunga
con o senza valvola di non ritorno
Connection extensions



5) Sonda di conducibilità
Conductivity probe



6) Sonda di livello
Level probe



7) Pompa a depressione - Serie VP
Questa pompa funziona utilizzando la
pressione di risciacquo della macchina.
Ad ogni risciacquo inietta una quantità
di brillante regolabile da 0 a 4 cc.

Vacuum pump - VP series
This pump unit is activated by water
pressure, each time the machine rinse
to add a brightner product. At every rinse
the pump injects a quantity of brightner
adjustable up to 4cc.



5) Sonda di conducibilità
Conductivity probe



6) Sonda di livello
Level probe



10) Lancia di aspirazione
con controllo di livello
Suction lance with level probe

(F) Accessoires pompes péristaltiques

- 1) Matériel standard
- 2) Matériel brillantant
- 3) Matériel détergeant
- 4) Raccord rallonge
- 5) Sonde de conductivité
- 6) Sonde de niveau
- 7) Pompe à dépression - Série VP
Cette pompe fonctionne en se servant de la pression de la machine. À chaque rinçage, elle injecte une quantité de brillantant réglable de 0 à 4 cc.

Accessoires pompes électromagnétiques

- 4) Raccord rallonge
- 5) Sonde de conductivité
- 6) Sonde de niveau
- 8) Matériel détergeant
- 9) Matériel brillantant
- 10) Lance d'aspiration avec contrôle de niveau

(D) Zubehör Schlauchpumpen

- 1) Standardausrüstung
- 2) Glanztrocknerausrüstung
- 3) Spülmittelausrüstung
- 4) Verlängerungsverbindung
- 5) Leitfähigkeitssonde
- 6) Niveausonde
- 7) Unterdruckpumpe - Serie VP
Diese Pumpe nutzt den Flüssigkeitsdruck der Maschine. Bei jedem Spülgang wird eine Menge von 0 bis 4 ml regulierbar, Glanztrockner eingespritzt.

Zubehör elektromagnetische Pumpen

- 4) Verlängerungsverbindung
- 5) Leitfähigkeitssonde
- 6) Niveausonde
- 8) Spülmittelausrüstung
- 9) Glanztrocknerausrüstung
- 10) Ansaugrohr mit Niveaukontrolle

(E) Accesorios para bombas peristálticas

- 1) Equipamiento estándar
- 2) Equipamiento para abrillantador
- 3) Equipamiento para detergente
- 4) Empalme para alargador
- 5) Sonda de conductividad
- 6) Sonda de nivel
- 7) Bomba de depresión - Serie VP
Esta bomba funciona utilizando la presión de la máquina. A cada enjuague inyecta una cantidad de abrillantador regulable, de 0 a 4 cc.

Accesorios para bombas electromagnéticas

- 4) Empalme para alargador
- 5) Sonda de conductividad
- 6) Sonda de nivel
- 8) Equipamiento para detergente
- 9) Equipamiento para abrillantador
- 10) Lanza de aspiración con control de nivel

(P) Acessórios para bombas peristálticas

- 1) Kit padrão
- 2) Kit de abrillantador
- 3) Kit de detergente
- 4) Junta de extensão
- 5) Sonda de condutividade
- 6) Sonda de nível
- 7) Bomba de depressão - Série VP
Esta bomba funciona utilizando a pressão da máquina. A cada enxaguamento injecta uma quantidade de abrillantador regulável de 0 a 4cc.

Acessórios para bombas electromagnéticas

- 4) Junta de extensão
- 5) Sonda de condutividade
- 6) Sonda de nível
- 8) Kit de detergente
- 9) Kit de abrillantador
- 10) Lança de aspiração com controlo de nível

(Ru) Аксессуары для перистальтических насосов

- 1) Стандартный комплект
- 2) Комплект для глянцеобразователя
- 3) Комплект для мощного средства
- 4) Удлинитель
- 5) Датчик электропроводности
- 6) Датчик уровня
- 7) Вакуумный насос - серия VP
Данный насос работает от давления воды. При каждом цикле ополаскивания насос впрыскивает глянцеобразователь дозой от 0 до 4 куб.см

Аксессуары для электромагнитных насосов

- 4) Удлинитель
- 5) Датчик электропроводности
- 6) Датчик уровня
- 8) Аксессуары для мощных средств
- 9) Аксессуары для глянцеобразователя
- 10) Погружной датчик уровня

(Ar)

- 1) طقم مستنדר
- 2) طقم تلميع
- 3) طقم تنظيف
- 4) سلك امتداد
- 5) مجس موصلة
- 6) مجس قياس مستوى
- 7) مضخة ضغط - سلسلة VP
هذه المضخة تعمل باستخدام ضغط خضط الماكينة. خلال كل صليبة تشطيف تعمل على حقنها بكمية من مادة التلميع يمكن التحكم بنسبتها من 0 والى 4 سنتيمتر مكعب.
- المعدات الإضافية للتضخات الكهرومغناطيسية:
- 4) سلك امتداد
- 5) مجس موصلة
- 6) مجس قياس مستوى
- 8) طقم تنظيف
- 9) طقم تلميع
- 10) جذع ضغط مع خضط لمستوى المادة الموجودة في الحوض



Washing machine cycles controller



SERIE LAUNDRY CONTROL

- Gestione di un massimo di 7 dosatori e di 4 macchine lavabiancheria
- Facilità e semplicità di programmazione
- Ingresso per controllo livello prodotti
- Allarme fine prodotti
- Fasi di ritardo programmabili
- Funzione di adescamento pompe

LAUNDRY CONTROL Series

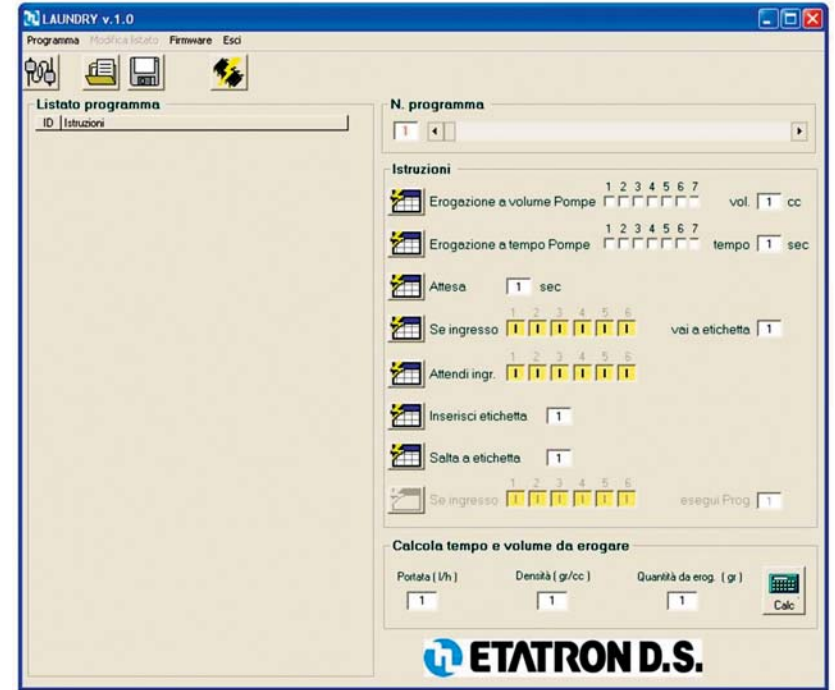
- Managing up to 7 dosing pumps and up to 4 washing machines
- User friendly programming
- Level control setting and alarm output
- Programmable dosing and downtime cycles
- Pump priming function

Caratteristiche Tecniche/Technical specifications	
Tensione di Alimentazione/Power supply	230 Vac
Potenza assorbita (escluso pompe)/Power consumption (not including pumps)	10 VA
Fusibile/Fuse	1 A - Ritardato (slow)
Potenza massima disponibile per le uscite con alimentatore incorporato Maximum power available for outputs with built-in power unit	15 VA
Carico induttivo massimo sulle uscite per la versione con Relè Maximum inductive load on outputs for version with relay	2 A

Standard power supply - Alimentazione elettrica standard: 230 Vac 50-60Hz
 Optional power supply - Alimentazione elettrica su richiesta: 110Vac 50-60Hz;

IL LAUNDRY CONTROL è un sistema centralizzato progettato per gestire i prodotti chimici utilizzati all'interno delle lavatrici industriali. Il sistema è in grado di gestire contemporaneamente fino a 4 macchine lavatrici e può essere fornito con un massimo di 7 pompe di dosaggio. Nella sua configurazione base il sistema viene fornito con una sola unità satellite per la gestione di una singola macchina lavatrice.

LAUNDRY CONTROL is a centralized system designed to manage chemical product's delivery within industrial washing machines. Capable of handling up to 4 machines at a time, its basic configuration includes a satellite-unit to handle one single washing machine. Our centralized Laundry Control system may be connected to up to 7 peristaltic pumps and to one remote control for each washing machine.



Software Laundry Control

Per agevolare la programmazione del dispositivo LAUNDRY CONTROL la Etatron D.S. ha realizzato un software che può essere installato su di un Personal Computer con sistema operativo Windows® 98/Me/2000/XP. Per installare il programma basterà inserire il CD-ROM, fornito su richiesta, nel computer e avviare l'installazione, seguendo le semplici istruzioni che appariranno a video (disponibili in Italiano o Inglese). Il software è composto da un'unica schermata attraverso la quale è possibile creare fino a 30 diversi programmi.

Laundry Control Software

To facilitate programming the LAUNDRY CONTROL device, Etatron D.S. has developed a software that can be installed on a PC with Windows® 98/Me/2000/XP. Program installation can be achieved by a CD-ROM supplied with product - English and Italian versions available. The software consists of a single screen where you can create up to 30 different programs.

(F)

Système de programmation pour machines à laver industrielles
LAUNDRY CONTROL SERIES
 • Contrôle de 7 doseurs maximum et 4 machines à laver le linge maximum
 • Facilité et simplicité de programmation
 • Entrée pour le contrôle du niveau des produits
 • Alarme fin des produits
 • Phases de retard programmables
 • Fonction d'amorçage des pompes

(D)

Programmiersystem für Industrielwaschmaschinen
LAUNDRY CONTROL SERIES
 • Kontrolle bis zu 7 Dosiereinrichtungen und bis zu 4 Waschmaschinen
 • einfache und leichte Programmierung
 • Eingang für Niveauekontrolle des Produktes
 • Alarm wenn der Produktbehälter leer ist
 • programmierbare Verzögerungsphasen
 • Funktion für das Ansaugen der Pumpen

(E)

Sistema de programación para lavadoras industriales
LAUNDRY CONTROL SERIES (SERIE DE CONTROL PARA LAVANDERÍA)
 • Control de hasta 7 dosificadores y hasta 4 lavadoras de ropa
 • Programación fácil y simple
 • Entrada para control de nivel de productos
 • Alarma fin de productos
 • Fases de retraso programables
 • Función de cebado de las bombas

(P)

Sistema de programação para máquinas industriais
LAUNDRY CONTROL SERIES
 • Controlo até 7 doseadores e até 4 máquinas de lavar roupa
 • Facilidade e simplicidade de programação
 • Entrada para o controlo de nível dos produtos
 • Alarme de produto esgotado
 • Fases de atraso programáveis
 • Função de escorvamento das bombas

(Ru)

Система программирования для промышленных стиральных машин
СЕРИЯ LAUNDRY CONTROL
 • Контроль до 7 дозаторов и до 4 стиральных машин
 • Простота и легкость программирования
 • Вход для контроля уровней реагентов
 • Сигнализация окончания реагента
 • Программируемое время задержки
 • Функция наполнения насосов перед пуском

(Ar)

نظام برمجة الغسالات الصناعية
 سلسلة غسالات لاندري كونترول
 • التحكم بـ 7 أجهزة تعديل وحتى 4 ماكينات غسل البياضات.
 • سهولة وبساطة البرمجة
 • مدخل للتحكم بمستوى المحتويات
 • منبه للإشارة لنهاية المواد
 • مراحل تأخير يمكن برمجتها
 • وظيفة تعبئة أوتوماتيكية للمضخة



ETATRON D.S.

HEAD OFFICE - ITALY

Via Dei Ranunoli, 53 - 00134 Roma ITALY

Phone +39 06 93 49 891 - Fax +39 06 93 43 924

e-mail: info@etatronds.com

[www . e t a t r o n d s . c o m](http://www.etatronds.com)

